

Maersk Logistics otevřel nové logistické centrum v Pardubicích

► Společnost Maersk Logistics, nedávno otevřela nové logistické centrum. Jde již o čtvrtý logistický terminál společnosti Maersk Logistics v České republice. Nový, moderní areál, s kapacitou 20 000 m², skladové plochy byl vybudován v Pardubicích v části Černé za Bory. Manažerem nového logistického centra byl jmenován pan Graeme Strachan (41 let).

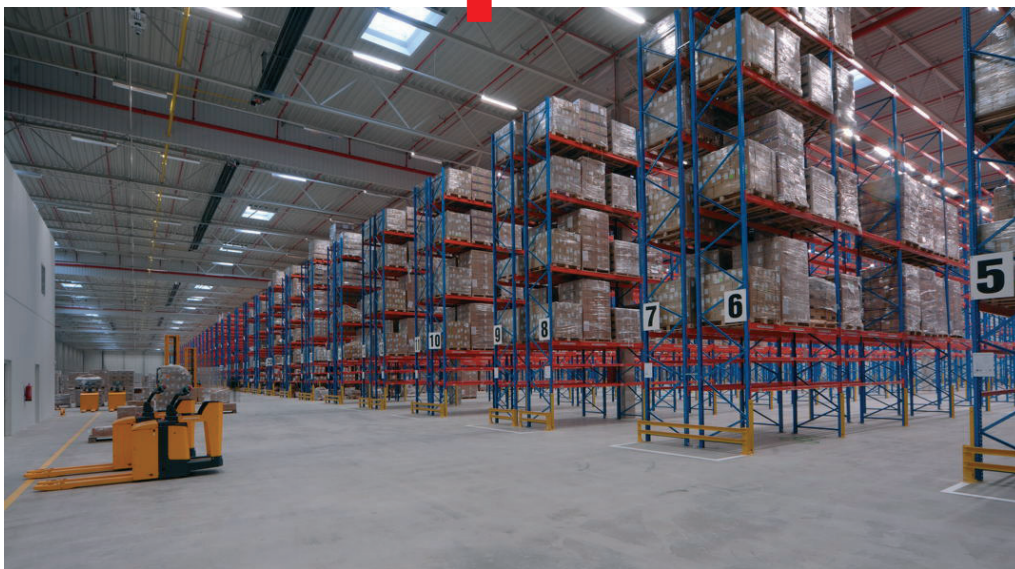
Výstavba tohoto nového logistického centra trvala pouhých 18 týdnů a jeho poloha je vzhledem k dostupnosti infrastruktury velmi výhodná. Dálniční síť je v dosahu 20 km, jeden z hlavních železničních koridorů je právě v Pardubicích, vlečka je dostupná v okruhu 1 km a mezinárodní letiště v Pardubicích je vzdálené přibližně 6 km.

Zákazníkům je v areálu k dispozici celkem 20 000 m² skladové plochy, což je asi 21 250 paletových míst. Výška prostor pro skladování je 10,8 m a 80 % plochy jsou příhradové regály. Pro urychlení odbavení je v areálu terminálu celkem 24 nakládacích ramp. V centru je také dvoupodlažní administrativní budova o celkové rozloze 1004 m². Provoz areálu bude ve třisměnném provozu zajišťovat celkem 96 zaměstnanců.

Na českém trhu působí Maersk Logistics od roku 1995. V roce 2002 byl otevřen hlavní logistický terminál v Praze – Hostivici. V současné době mohou zákazníci využít kromě tohoto také další terminály v Mělníku, Jaroměři a v Olomouci.



■ *Skladovací prostory v Pardubicích*



■ *Skladovací prostory v Pardubicích – interiér*