

Cenný náklad v bezpečí

Přestavte si následující situaci. Řidič kamiónu neplánovaně zastaví a společně se svým komplicem se chystá přeložit cenné zboží do přistavené dodávky. Schyluje se k pečlivě naplánované krádeži a řidič je připraven nahlásit druhý den vykradení vozidla v zahraničí. Pokud plán vyjde, nikdo se nic nedozví a ukradené zboží půjde v lepším případě na účet pojišťovny, v horším případě na účet majitele dopravní firmy. V úplně nejlepším případě ovšem na místo ve velmi krátkém čase dorazí zásahová jednotka, která připravovanou krádež překazí a pachatele okamžitě zadrží.

Jestliže vám případy podobné tomu zmíněnému v úvodu článku připadají povědomé a vaše každoroční ztráty spojené s přepravou cenného nákladu se počítají na statisíce či milióny korun, může vám pomoci řešení nabízené společností SPL Shuttle. Díky jejím službám můžete svá nákladní vozidla i náklad maximálně zabezpečit a mít je nepřetržitě střežena po celou dobu transportu po celé Evropě. Zároveň máte i mnohonásobně zvýšenou šanci své vozidlo nalézt a získat zpět v případě jeho odcizení.

Pro optimální zabezpečení vašich přeprav můžete vybírat ze dvou základních principů – elektronického a fyzického monitoringu vozidel. Možná je i kombinace těchto dvou možností. U obou způsobů ochrany klient získává vysoký stupeň zabezpečení nákladů, nepřetržitě střežení nákladu na území celé Evropy, aktuální přehled o pohybu nákladů a možnost individuálního nastavení služby. Od okamžiku zahájení přepravní operace dostává zákazník textová a grafická hlášení o průběhu přepravy až do zakončení transportu. Na cestě jsou k dispozici služby široké sítě poboček zahraniční partnerské organizace, které jsou v případě potřeby připraveny okamžitě vyslat své zásahové vozidlo. Informace se k vám dostávají díky on-line připojení zajištěného pomocí webové aplikace, navíc můžete využít služeb nepřetržitě fungujícího operačního střediska.

Základní stupeň ochrany vašeho nákladu tvoří elektronický monitoring. Jeho primárním úkolem je monitorovat náklad a případně umožnit dohledání ztraceného nákladu. Jak to funguje? Systém je založen na on-line sledovacím zařízení, které je nejčastěji umístěné v nákladovém prostoru vozidla. V mnoha případech je zařízení vloženo přímo do obalu shodného s balením převážených produktů. Díky tomu je zcela nepostřehnutelné – nemusí o něm vědět ani řidič. Výhodou tohoto umístění je, že získáváte přehled o pohybu nákladu i po jeho případném přeložení do jiného dopravního prostředku. Sledovací jednotka může být také napevno nainstalována do vozidla. Pro předávání údajů o aktuální pozici jsou používána moderní telemetrická a komunikační řešení (GPS nebo GSM/GRPS), zařízení je proto připojeno k vysokokapacitní baterii.

Díky sledovacímu zařízení má operační středisko SPL Shuttle nepřetržitý přehled o pohybu nákladu a může se starat o bezpečný průběh dopravy. Pokud je znám dostatek informací o plánované trase, může být řídicí software monitorovacího za-

řízení naprogramováno na tuto trasu a v případě jakékoli odchylky operátor okamžitě vyhodnotí situaci a postupuje v souladu s klientem schválenými bezpečnostními směrnicemi.

Řidič vozidla může mít navíc ve voze tzv. PANIC (nouzové) tlačítko bezdrátově spojené s monitorovacím zařízením. V případě použití tlačítka je řidič ihned kontaktován operátorem a opět se postupuje podle bezpečnostních směrnic. Zařízení je vybaveno také funkcí odposlechu a nárazovým čidlem, které vyhodnocuje telemetrické údaje a v případě podez-

ření na dopravní nehodu vysílá nouzový signál do operačního střediska.

Ještě vyšší stupeň ochrany poskytuje tzv. fyzický monitoring – doprovodné vozidlo jedoucí za transportním vozidlem. Toto řešení se osvědčilo jako prevence odcizení nákladů představujících zvláště vysoké riziko. Posádka vozidla je proškolená v předcházení a zvládání krizových situací, přítomnost vyškolených pracovníků zabraňuje zbytečnému prodloužení při řešení nouzových případů. Díky přítomnosti svědků je zároveň k dispozici důkazový materiál, jenž urychlí vyšetřování policie nebo například pojišťovny. V případě dopravní nehody zabraňuje posádka doprovodného vozidla rabování nákladu. Je důležité, že strážci bezproblémově zvládají komunikaci v angličtině a znají zásady první pomoci. Za všech okolností jsou připraveni hájit zájmy klienta v souladu s klientem odsouhlasenými bezpečnostními postupy. Zásahová vozidla mají několikanásobné spojení s operačním střediskem, se kterým jsou všechna zařízení v neustálém kontaktu. Operační středisko je v provozu 24 hodin denně

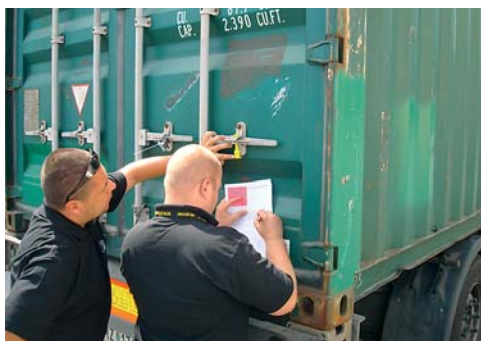


Novinka – bezpečnost vše v jednom

Pokud chcete zaručit maximální míru bezpečnosti a nepřetržitě sledování vaší zásilky profesionály, můžete zvolit službu Security Cargo Transport, která je v přepravě cenných a rizikových zásilek novinkou. V tomto případě jsou zásilky převáženy v dodávkách, které jsou proti krádeži několikanásobně zajištěny mnoha bezpečnostními prvky jako například: elektronickým zámekem znemožňujícím neoprávněné otevření nákladového prostoru, GPS monitorovacím zařízením, dvojitými bezpečnostními foliemi všech oken, HD kamerovým systémem a mnoha dalšími. Posádka je tvořena jedním nebo dvěma strážci SPL SHUTTLE, kteří mají praxi ve zvládání krizových situací, mluví anglicky a prošli i kurzem první pomoci.

Pokud je přes všechna bezpečnostní opatření vozidlo odcizeno, sledovací jednotka po vyslání povelu vozidlo rychle imobilizuje, zamkne všechny zámky dveří a rozsvítí výstražná světla.

Službu security cargo transport realizuje společnost SPL SHUTTLE dodávkami s nákladovým prostorem do 17 m³ a celkovou hmotností do 3 500 kg, pro objemnější přepravy spolupracuje s partnerskou přepravní společností podnikající v oboru vnitrostátní/mezinárodní přepravy cenných zásilek automobily o celkové hmotnosti nad 3 500 kg. Také zde je samozřejmostí napojení na širokou mezinárodní síť partnerských poboček a podávání aktuálních informací o průběhu transportu on-line.



7 dnů v týdnu jak pro monitoring nákladů, tak pro všestrannou odbornou pomoc zákazníkům. Operační středisko v ČR (v Příbrami) je propojeno se sítí dalších operačních středisek v rámci zahraniční spolupráce. Díky tomu je možno řešit krizové situace na území Evropy v nejkratším možném čase.

Máte-li speciální požadavky, pracovníci společnosti SPL Shuttle jsou připraveni přijít s řešením strážným na míru potřebám vaší společnosti. V úvahu připadá například doprovod skupinou vozidel, z nichž jedno může monitorovat dopravní situaci před konvojem, nebo třeba utajené monitorování neoznačenými doprovodnými vozidly. Po dokončení přepravy je předložen videozáznam průběhu celé cesty, klient dostává cestovní hlášení i fotodokumentaci pořízenou při nakládce a vykládce atd.

Velice zajímavým bonusem nabízeným ve spolupráci s Českou pojišťovnou a.s. je speciální nabídka pojištění přepravy zásilek. Pokud využije zákazník elektronický nebo fyzický monitoring, je mu poskytnuta výrazná sleva z pojistné sazby. Pojištění může být sjednáno jednorázově nebo formou rámcové smlouvy, přičemž pojistnou smlouvu sjednává vlastník zboží, dopravce nebo SPL Shuttle. Obchodní sleva při pojištění zásilek představuje až 40 % (v závislosti na druhu přepravovaného zboží).

Převážíte-li cenné zboží nebo rizikový náklad, jistě stojí za úvahu zvážit zajištění optimální ochrany. Riskovat ztrátu zboží nebo odcizení celého vozidla i s nákladem se totiž nemusí vyplatit. Elektrický nebo fyzický monitoring je zcela určitě variantou, která může za rozumnou cenu (s přihlédnutím k výrazně nižším ztrátám i slevě na pojištění) zaručit klidný spánek a pocit bezpečí nejen dopravním společenstvem, ale hlavně jejich zákazníkům. **MB**

Valuable Cargo Out of Danger

Imagine the following situation. A truck driver makes an unplanned stop and he is getting ready to transfer your valuable cargo to a van driven by his accomplice. It is coming close to a carefully planned crime and the driver is ready to report robbery abroad. If the plan comes right no one will know about it and the stolen goods will (in better case) be paid by the insurance company or (in worst case) by the owner of the transport company. In the best case scenario, however, a police car arrives to the spot in a short time, the upcoming theft is thwarted and the thief is arrested straight away.

If the above mentioned case sounds familiar to you and your annual losses connected with transport of valuable goods reach up to hundred thousands or millions crowns, you can find useful the offer of SPL Shuttle. Thanks to their services you can secure your freight vehicles and cargo and have them continuously monitored during transportation throughout Europe. At the same time you get a multifold chance to find your vehicle and get it back if it gets stolen.

To optimally secure your transport, you can choose from two options: electronic and physical monitoring. In both cases you get a high level of cargo security, continuous monitoring of your cargo, real-time information about cargo movement and possibility to customise your services.

The primary task of electronic monitoring is to monitor the cargo and allow its retrieval in case of theft. The system is based on an on-line monitoring device that is usually placed in the load compartment. In many cases the device is inserted to a container identical to those used to carry the products to be transported. Thanks to that it is unnoticeable and its presence can be kept secret even from the driver. You know the position of your cargo even in case the cargo is transhipped to another vehicle. Advanced technology is used to transfer data (GPS or GSM/GRPS), and the device is connected to a high-capacity battery. There is a panic button



available on board. If used, the driver is contacted by an operator immediately and the security service proceeds in line with pre-defined security guidelines.

Physical monitoring provides a higher level of security, as in this case the freight vehicle is accompanied by an escort vehicle. The solution has proven its worth as prevention of theft of high-risk loads. The escort vehicle crew is trained in prevention and dealing with emergency situations; their presence provides evidence that makes police or insurance company investigations easier. All guides speak English fluently and are familiar with first-aid principles. They are always ready to protect the client's interests in accordance with approved security procedures. The escort vehicles are connected with the control centre that works 24 hours a day, 7 days a week and it is interconnected with partner centres throughout Europe. Thanks to that any critical situation can be resolved quickly.

An attractive bonus is offered in cooperation with Česká pojišťovna in the form of a considerable reduction of the premium paid for cargo insurance if you use the electronic or physical monitoring service (reduction of up to 40 % depending on the type of cargo).

If you intend to guarantee the maximum level of security and continuous monitoring of your shipment by professionals, you should go for the Security Cargo Transport service. In this case shipments are transported in vans that are protected against theft by several security elements such as an electronic lock, a GPS monitoring device, double safety foils on all windows, a HD camera system and many others. If the vehicle is stolen, the monitoring device immobilises the car quickly, locks all doors and switches on the hazard warning lights. **MB**

