

## P3 - PointPart Properties informuje

Společnost P3, mezinárodní správce a developer se zaměřením na trvale udržitelné průmyslové a skladové prostory, informovala 11. října zástupce odborných médií o vývoji a stavu aktivit firmy na trhu v ČR i v zahraničí.

Jako první se svou prezentací vystoupila Markéta Vrbasová, European Business Development Manager, která krátce představila evropské i lokální aktivity společnosti. Peter Bečár (Managing Director Czech Republic & Slovakia) pak společně s dalšími členy svého týmu podrobněji prezentovali historii, současné aktivity a plány P3 do budoucna. Společnost, která na český trh industriálních nemovitostí vstoupila v roce 2003,



má v současnosti ve správě cca 208 000 m<sup>2</sup>. Potenciál výstavby v jejích parcích představuje přibližně 106 000 m<sup>2</sup>. V poslední době se na trhu projevuje pozitivní trend, podíl neobsazených prostor klesá – nájemní transakce P3 za posledních devět měsíců dosáhly cca 104 000 m<sup>2</sup>. Česká republika přitom zaujímá největší podíl na celkovém objemu transakcí P3 v roce 2011 – téměř 34 %. V ČR společnost provozuje dva logistické parky - POINTPARK PRAGUE D1 a POINTPARK PRAGUE D8, oba v těsné blízkosti nejdůležitějších dálničních tahů. Investice se plánují nejen v těchto komplexech, ale i v dalších lokalitách. Jako velice atraktivní se jeví například východní Čechy (Hradec Králové, Pardubice), ale i Ostravsko, Olomoucko nebo okolí Mladé Boleslavi.

Společnost se profiluje jako dodavatel flexibilních řešení s velkým důrazem na ekologii.



Zelená strategie firmy zahrnuje například systémy inteligentního osvětlení na míru, fotovoltaické elektrárny na střechách, využívání materiálů šetrných k životnímu prostředí. Ekologická opatření přinášejí nájemcům i úspory provozních nákladů. Například nedávný projekt instalace inteligentního osvětlení s jednotlivými senzory pohybu dosáhl snížení provozních nákladů na osvětlení o 40 - 60 % a zároveň se snížila náročnost provozu na produkci CO<sub>2</sub>. Návržnost investice by měla být přibližně 2,5 roku.

P3 také pronajímá prostor na střechách svých objektů pro účely výroby solární energie, což pro nájemce znamená slevu 10 -15 % na energii vyrobenou fotovoltaickou elektrárnou. ■

MB

## AŽD Praha

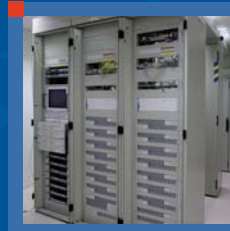
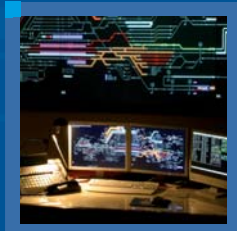


železniční doprava

silniční doprava

telekomunikace

Tradiční český dodavatel moderních řídicích a zabezpečovacích systémů pro dopravu



Bezpečně k cíli

[www.azd.cz](http://www.azd.cz)

