

**Marketingová argumentace  
pro podporu prodeje inzertní plochy  
magazínu Reliant Logistic News**

# Reliant Logistic News

## **Základní charakteristika:**

Časopis o logistice nejen pro logisty.

Reliant Logistic News je tematicky zaměřené periodikum, které přímo oslovuje specifickou oborově zameřenou cílovou skupinu zapojenou do logistického řetězce. Reliant Logistic News se stane Vaším společníkem vždy, když budete potřebovat aktuální a objektivní informace z logistiky a příbuzných odvětví. Kvalitním zpracováním, vysokou profesionální úrovní obsahu a cílenou distribucí je řazen k nejkvalitnějším zdrojům informací v daném obor. Jako jediný na trhu obsahuje anglické anotace obsahu.

**Periodicita:** měsíčník

## **Cílové skupiny:**

Management logistických společností – Majitelé a vedení

Zaměstnanci logistických firem.

Manažeri logistiky výrobních firem.

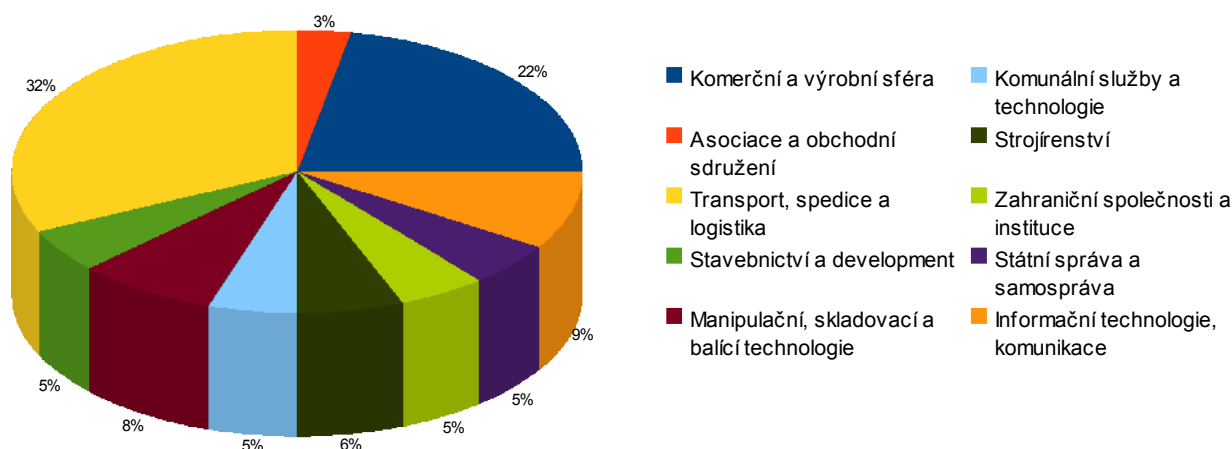
Obchodní a marketingoví manažeři výrobků a služeb v logistice.

**Rozhodovací pravomoci** – rozhodují o nákupu zboží jeho parametrech, o výběru značek

**Průměrný distribuovaný náklad:** 4.000 ks

**Čtenost:** 2-4 osoby na výtisk – cca 13.500 čtenářů

Struktura odběratelů



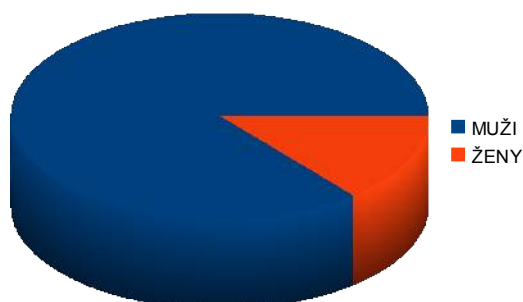
**Socioekonomický status** – střední a vyšší příjmy (25.000 +)

**Vzdělání:** střední odborné a vysokoškolské

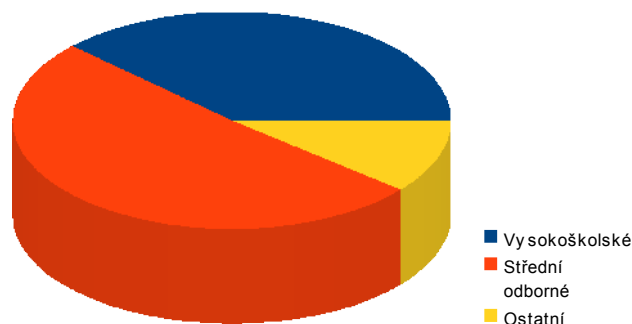
**Složení čtenářů:** 86% muži, 14% ženy

Typickým čtenářem Reliant Logistic News je muž se středním odborným a vysokoškolským vzděláním. Jeho příjmy jsou střední a vyšší s čistým příjmem nad 25 tis. Kč. Je součástí managementu nebo vedoucí oddělení v prosperující společnosti, která se živě zajímá o dění na trhu, hledá inovace a nové postupy.

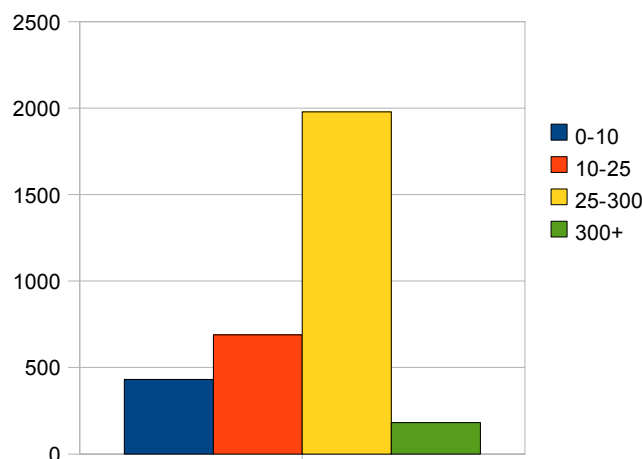
Čtenáři dle pohlaví



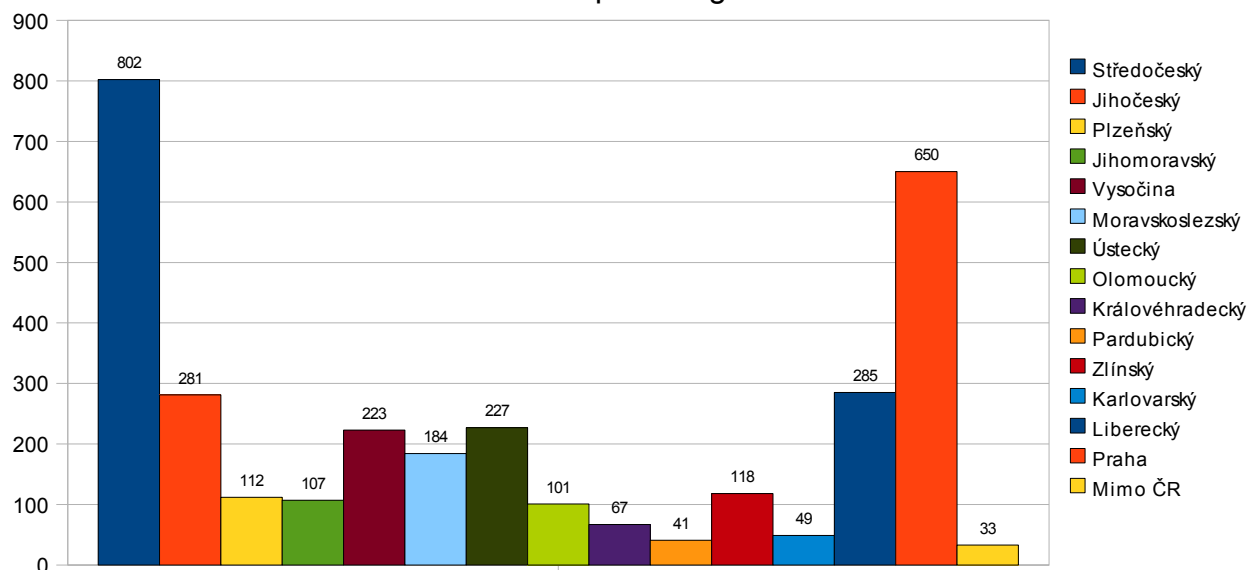
Čtenáři dle vzdělání



Odběratelé podle velikosti podniku  
(počet zaměstnanců)



## Odběratelé podle regionů ČR

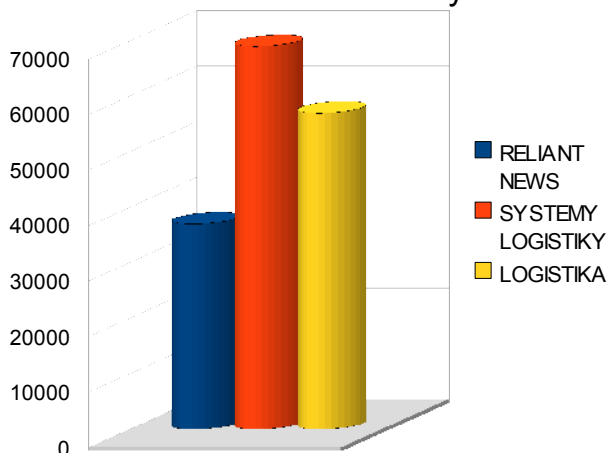


Distribuce Reliant Logistic News je proporcionalně rozložená tak, aby oslovovala celý segment daného zájmového trhu nejen z hlediska místního pokrytí v rámci ČR, ale i co do struktury podniků. Našimi pravidelnými odběrateli jsou společnosti všech velikostí. Klíčovou skupinu však tvoří podniky o velikosti 25 – 300 zaměstnanců, což jsou společnosti pružně reagující na změny trhu s možností flexibilně uplatňovat nové postupy, technologie a poznatky.

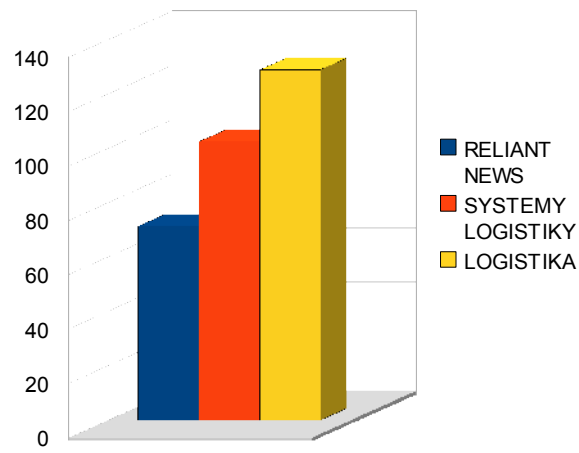
## ANALÝZA KONKURENCE

Celkový obraz magazínu Reliant Logistic News dotváří i srovnávací studie ceny inzerce v našem magazínu s konkurencí.

Cena 1/1 inzertní strany v Kč



Průměrná cena 1 cm<sup>2</sup> inzertní plochy



## ARGUMENTACE

### **Proč inzerovat v Reliant Logistic News:**

- **Kvalitně** zpracované periodikum, které je **prestižním** nositelem inzerce.
- Díky důvěryhodnosti média **inzerce je vnímána jako relevantnější a zajímavější**
- Jasně zaměřené periodikum - **neplýtváte** finančními prostředky na oslovení čtenářů, o které nestojíte - kteří nejsou Vašimi potenciálními zákazníky.
- Cílená distribuce našim odběratelům zcela zdarma zasáhne čtenáře, která **ostatní prodejná periodika nepokryjí**
- Přímý informační kanál k manažerům **ovlivňující nákupy svého podniku.**
- **Plošné pokrytí trhu** celé České republiky.
- Dvojjazyčné zpracování osloví skutečně ty, kteří rozhodují i v **mezinárodních společnostech.**
- **Proaktivní přístup** ke klientům – možnost nestandardních formátů prezentace.
- Nabídka **uceleného produktu** pro prezentaci Vašich výrobků a služeb – **synergie** s konferencemi, semináři a dalšími akcemi zasahujícími danou cílovou skupinu.
- **Poradenský servis** pro klienty v oblasti logistiky.
- Prokazatelně **pozitivní reference** od stávajících klientů.
- Vždy poskytujeme pro naše klienty **přidanou hodnotu.**
- **Vaše investice na oslovení jednoho potenciálního zákazníka může být již od 0,8 Kč**

## **Možnosti cílení při akvizici inzerce**

### **1. dle oborového zameření – logistika**

+ *jasné oborové potřeby*

+ *přesné cílení*

- prodejci dopravní a manipulační techniky
- prodejci náhradních dílů a příslušenství pro dopravní a manipulační techniku
- služby pro dopravní a manipulační techniku (servis)
- skladovací systémy
- výpočetní technika
- oborově zaměřený software
- oborové vzdělávací instituce
- finanční služby (banky, leasing, pojištění)
- asistenční služby
- telekomunikační služby (včetně trace routingu a navigace)
- developéři
- dopravci
- distributoři pohonných hmot
- zájmové skupiny, asociace, profesní sdružení

### **2. dle sociodemografické charakteristiky cílových skupin**

+ *pohlaví, příjmová skupina*

- motorová osobní vozidla
- technika, nářadí
- elektronika

### **3. dle sociálního statusu**

+ *střední a vyšší management*

- manažerské vzdělávání
- jazykové vzdělávání
- plánovací a time-management systémy
- sportovní a relaxační aktivity
- ubytovací služby

### **4. dle všeobecných potřeb podnikatelského subjektu**

+ *výhodné zacílení na finančně prosperující obor*

+ *nezbytné pro chod každé společnosti*

- kancelářský nábytek a vybavení
- kancelářské potřeby
- kurýrní služby
- účetní a daňové služby
- právní poradenství
- administrativní servis
- Human Resources
- překladatelské služby
- komunikační a marketingové služby
- dárky a prezentační předměty

Příloha B.

## Komplexní analýza mediálních hodnot - pro interní použití

### RELIANT NEWS

Náklad celkem 4000  
Počet čtenářů celkem 13500

|                           | Rozměr inzerce | Cm2    | Cena inzerce | Kč/cm2 | CPT     |
|---------------------------|----------------|--------|--------------|--------|---------|
| 1/1                       | 203x279        | 566,37 | 37000        | 65,33  | 2740,74 |
| ½                         | 203x137        | 278,11 | 21000        | 75,51  | 1555,56 |
| ¼                         | 99x137         | 135,63 | 12000        | 88,48  | 888,89  |
| Průměrná cena v Kč na cm2 |                |        | 71,42        |        |         |

### SYSTEMY LOGISTIKY

Náklad celkem 7000  
Počet čtenářů celkem 22000

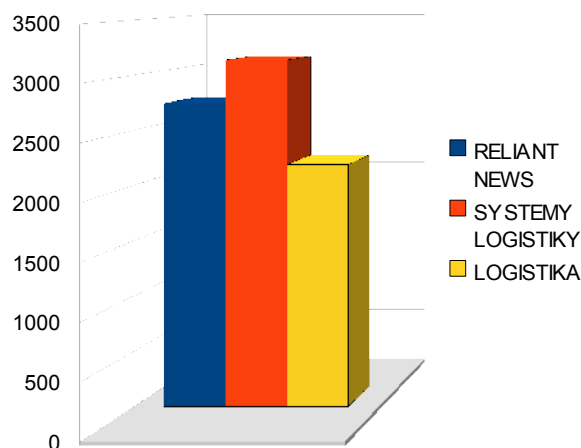
|                           | Rozměr inzerce | Cm2    | Cena inzerce | Kč/cm2 | CPT     |
|---------------------------|----------------|--------|--------------|--------|---------|
| 1/1                       | 220x320        | 704    | 69000        | 98,01  | 3136,36 |
| ½                         | 220x105        | 352    | 37000        | 105,11 | 1681,82 |
| ¼                         | 105x155        | 162,75 | 19000        | 116,74 | 863,64  |
| Průměrná cena v Kč na cm2 |                |        | 102,56       |        |         |

### LOGISTIKA

Náklad celkem 8500  
Počet čtenářů celkem 26000

|                           | Rozměr inzerce | Cm2    | Cena inzerce | Kč/cm2 | CPT     |
|---------------------------|----------------|--------|--------------|--------|---------|
| 1/1                       | 185x245        | 453,25 | 57000        | 125,76 | 2192,31 |
| ½                         | 185x125        | 231,25 | 29650        | 128,22 | 1140,38 |
| ¼                         | 90x125         | 112,5  | 16150        | 143,56 | 621,15  |
| Průměrná cena v Kč na cm2 |                |        | 128,98       |        |         |

Srovnání CPT při formátu 1/1



**Hodnota CPT** – *Cost per thousand* – udává kolik činí náklad inzerenta na oslovení 1000 příslušníku cílové skupiny prostřednictvím daného média.

**2008 © Pentacle Consulting s.r.o.**

**Vypracoval:  
David Kopecký**

e-mail: [kopecky@pentacle-consulting.com](mailto:kopecky@pentacle-consulting.com)  
GSM: + 420 736 641457

Pentacle Consulting s.r.o.,  
Lublaňská 42, 120 00 Praha 2  
tel.:+420221989359,fax: 221989408,  
e-mail: [info@pentacle-consulting.com](mailto:info@pentacle-consulting.com)  
<http://www.pentacle-consulting.com>  
IČ:27391574, DIČ:CZ27391574,  
OR: Městský soud v Praze, spis C/110470